

LENGUAJE EVALUACIÓN N°1

OA (6): Comprender contenidos explícitos de textos literarios y no literarios, a partir de la escucha atenta, describiendo información y realizando progresivamente inferencias y predicciones.

Orientación a padres: Se invita a los niños y niñas a participar de una de las partes de evaluación final de lenguaje verbal, debes ingresar al formulario contestar las preguntas y adjuntar según corresponde a lo solicitado. **Éxito en tu evaluación.**

Actividad: EVALUACIÓN FINAL formulario comprensión



		Si	No
EVA. FINAL LENGUAJE N°1	1. Realiza predicciones sobre el texto		
	2. Reconoce tipo de texto		
	3. Responde preguntas sobre el cuento		

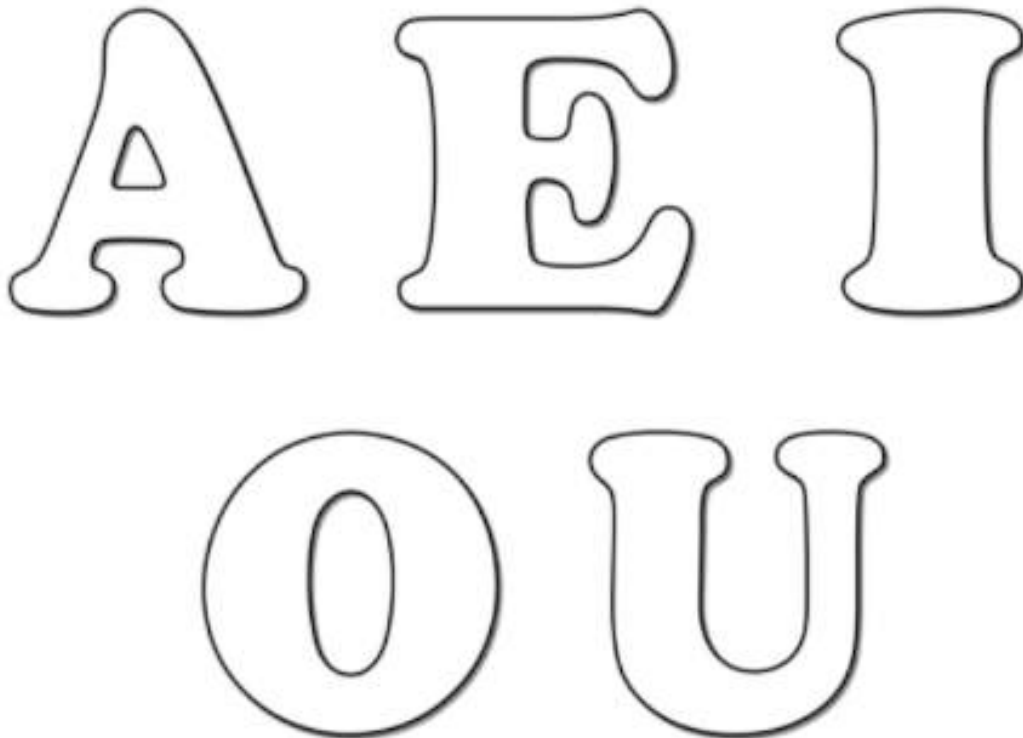
LENGUAJE EVALUACIÓN N°2

Nombre:	Fecha:
OA (3): Descubrir en contextos lúdicos, atributos fonológicos de palabras conocidas, tales como conteo de palabras, segmentación y conteo de sílabas, identificación de sonidos finales e iniciales.	
Orientación a padres: Se sugiere buscar un lugar tranquilo, en silencio y libre de distracciones tecnológicas ya que, necesitarán mucha concentración para seguir cada una de las instrucciones,	
Actividad: Evaluación final de lenguaje verbal	
DEBES REALIZARLO SOLITO O SOLITA, SÓLO SIGUE LAS INDICACIONES DEL ADULTO QUE ESTÉ CONTIGO.	
RECUERDA SUBIR AL CLASSROOM TU EVALUACIÓN.	



Reconocer vocales

Colorea la vocal A - Marcar con una X la vocal E - Llenar de rayitas la vocal I - Llenar de puntitos la vocal O - Encerar la vocal U



		Si	No
N°2	1. Reconoce las 5 vocales		

✚ Encierra las vocales que encuentres dentro de cada palabra.

Encerrar las vocales A



abeja

Encerrar las vocales E



estrella

Encerrar las vocales I



iglesia

Encerrar las vocales O



ogro

Encerrar las vocales U



ula ula

		Si	No
Nº3	1. Identifica vocales en palabras		

PRE-KÍNDER

✚ Colorear la vocal con la que comienza cada imagen



A U E



E O I



I E A



O I U



U A O

✚ Enciérralos de colores los objetos que comiencen con cada vocal.

A			
O			
E			
U			
I			

		Si	No
Nº4	1. Reconoce vocal que comienza cada imagen		
	2. Identifica los objetos que comienza con cada vocal		

PRE-KÍNDER

✚ Colorear los cuadros según la cantidad de sílabas de cada.



--	--	--	--	--



--	--	--	--	--



--	--	--	--	--



--	--	--	--	--

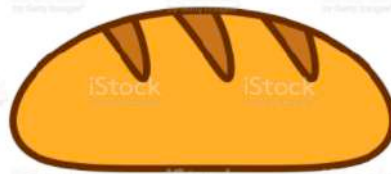
✚ Grafica con rayitas la cantidad de sílabas de cada palabra y luego grafica el número



--	--



--	--



--	--

		Si	No
Nº5	1. Logra separar las palabras en sílabas		
	2. Identifica cuantas sílabas tiene cada palabra		

PRE-KÍNDER

✚ Grafica las vocales que faltan en cada palabra.



b _ rr _



m _ s _








l _ _ n



p _ ñ _

✚ Encierra los objetos que riman con el modelo

		Si	No
Nº6	1. Identifica vocales ausentes al menos		
	2. Reconoce las palabras que tiene el mismo sonido final		