

PALABRA MÁGICA

Evaluación Video de Objeto Tecnológico



- **Ámbito:** Comunicación Integral.
- **Núcleo:** Lenguaje Verbal.
- **OA (4):** Comunicar oralmente temas de su interés, empleando un vocabulario variado e incorporando palabras nuevas y pertinentes a las distintas situaciones comunicativas e interlocutores.
- **OA Transversal:** Participa en actividades acordando estrategias para un propósito común asumiendo progresivamente responsabilidades en ello.

Orientación a padres: Se sugiere tener todos los materiales necesarios a disposición, antes de realizar la actividad, de manera, que esta sea fluida y significativa. Se recomienda realizar esta actividad en un ambiente tranquilo, silencioso y libre de distracciones.

Actividad 1: Comenzaremos la semana, comentando que los objetos tecnológicos, son todos aquellos objetos creados por el humano con el fin de hacer su vida más fácil.

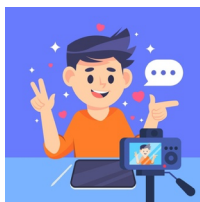
Deberán presentarle al niño/a diferentes opciones (radio, televisor, computador, lavadora, refrigerador, etc.) de las cuales deberá elegir una, para luego enviar un video mostrando la evolución de dicho objeto tecnológico. Debe realizar una línea de tiempo, en la que mostrará los cambios que ha tenido el objeto elegido, las fechas en las que se realizan estos cambios y sus creadores, hasta llegar al día de hoy.

Debe contar con un material de apoyo, el cual se deberá mostrar al momento de la presentación.

Le evaluación de este trabajo será a través de una rúbrica, a la cual podrán acceder por la plataforma Classroom. Esta les servirá como guía para realizar el video.

Esta evaluación será evaluada en Palabra Mágica (OA4 de Lenguaje Verbal) y Comprensión del Entorno Socio-Cultural.

***Acotar que este trabajo debe ser subido por la plataforma Classroom, en su semana correspondiente a la asignatura de Palabra Mágica. Trabajos enviados por correo no serán evaluados.**



RÚBRICA DE EVALUACIÓN: UNIDAD “OBJETOS TECNOLÓGICOS”

Indicadores de Evaluación	Logrado (L) 4 puntos	Medianamente Logrado (ML) 2 puntos	Por Lograr (PL) 1 punto
Fluidez	Se expresa con fluidez y claridad en su presentación	Ocasionalmente se expresa con fluidez y claridad en su presentación	No expresa fluidez y claridad en su presentación
Seguridad y confianza en la exposición de su trabajo	Muestra seguridad y confianza al momento de exponer y presentar su trabajo	Ocasionalmente muestra seguridad y confianza al momento de exponer y presentar su trabajo	Muestra inseguridad y poca confianza al momento de exponer y presentar su trabajo
Responsabilidad	Envía trabajo dentro del plazo asignado	Envía trabajo con un retraso de 3 días	Envía trabajo con un retraso de más de 4 días
Vocabulario	Incorpora palabras nuevas, utilizando un vocabulario variado y relacionado con el tema solicitado	Ocasionalmente incorpora palabras nuevas, utilizando un vocabulario variado y relacionado con el tema solicitado	No un vocabulario relacionado con el tema solicitado
Material de apoyo	Presenta material de apoyo sobre el objeto tecnológico escogido (papelógrafo, imagen, dibujo, disfraz del creador del objeto, PPT, etc.)	Presenta material de apoyo, pero no lo utiliza.	No presenta material de apoyo.
Contenido de la unidad	Durante la presentación menciona la definición exacta de ¿qué son? Y ¿para qué sirven los objetos tecnológicos	Durante la presentación sólo menciona para qué sirven los objetos tecnológicos o sólo da la definición de éste	No menciona definición completa de que son los objetos tecnológicos y tampoco para qué sirve
	Menciona el nombre y características del objeto tecnológico escogido	Menciona sólo el nombre o sólo la característica del objeto tecnológico escogido	No menciona nombre ni características del objeto tecnológico escogido
	Nombra al creador o inventor del objeto tecnológico presentado	Nombra características del creador o inventor del objeto tecnológico presentado, sin mencionar su nombre.	No nombra al creador o inventor del objeto tecnológico presentado

NIVELES DE DESEMPEÑO	DESCRIPCIÓN
LOGRADO (L)	Conducta lograda con eficiencia
MEDIANAMENTE LOGRADO (ML)	Conducta lograda con dificultad
POR LOGRAR (PL)	Conducta que aún no aparece o aparece en su mínima expresión

Puntaje máximo 32 puntos