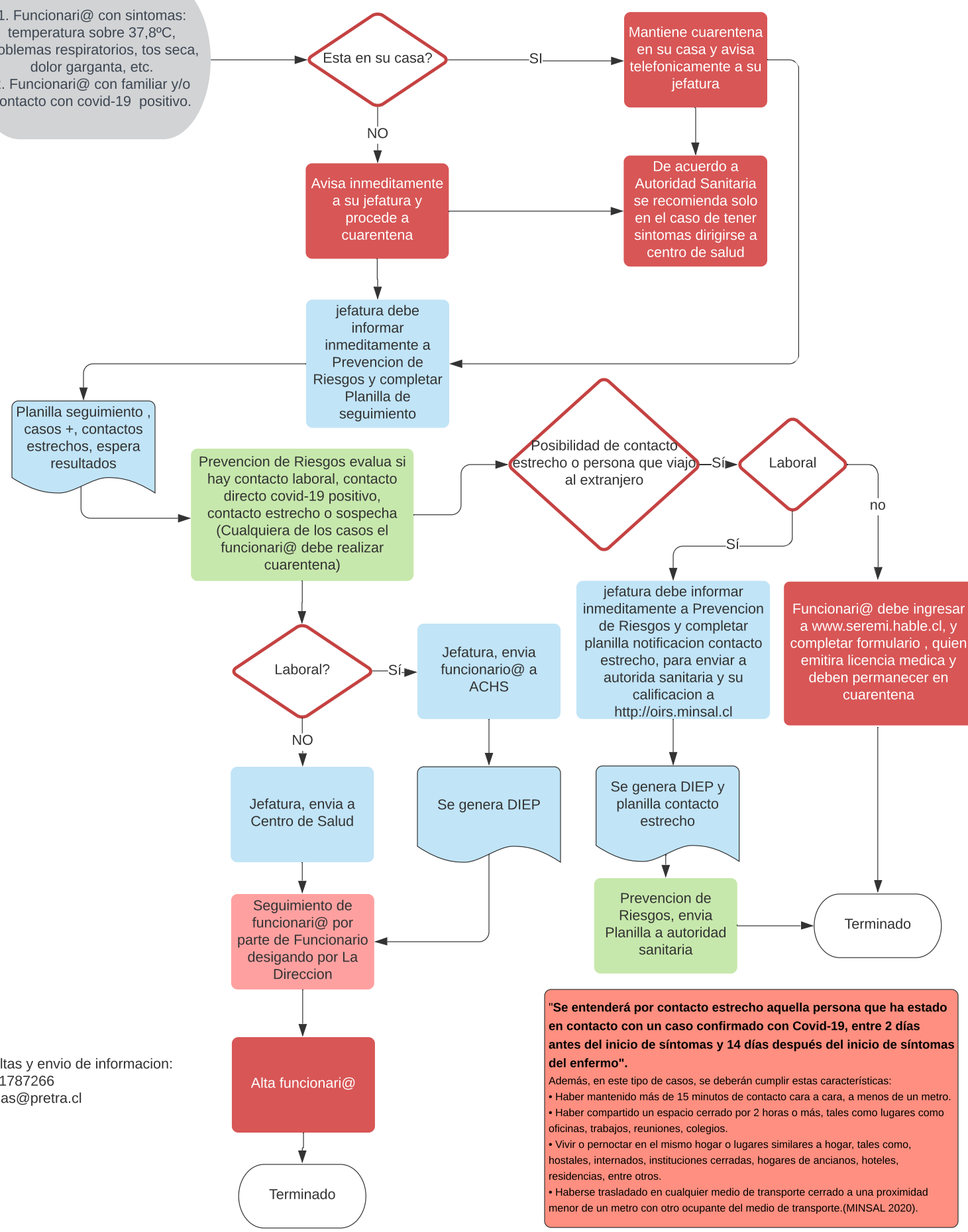


Procedimiento Diagrama de flujo Funcionario(a) COVID-19

1. Funcionari@ con síntomas: temperatura sobre 37,8°C, problemas respiratorios, tos seca, dolor garganta, etc.
 2. Funcionari@ con familiar y/o contacto con covid-19 positivo.



Consultas y envío de informacion:
 +56991787266
 jvenegas@pretra.cl

"Se entenderá por contacto estrecho aquella persona que ha estado en contacto con un caso confirmado con Covid-19, entre 2 días antes del inicio de síntomas y 14 días después del inicio de síntomas del enfermo".

Además, en este tipo de casos, se deberán cumplir estas características:

- Haber mantenido más de 15 minutos de contacto cara a cara, a menos de un metro.
- Haber compartido un espacio cerrado por 2 horas o más, tales como lugares como oficinas, trabajos, reuniones, colegios.
- Vivir o pernoctar en el mismo hogar o lugares similares a hogar, tales como, hostales, internados, instituciones cerradas, hogares de ancianos, hoteles, residencias, entre otros.
- Haberse trasladado en cualquier medio de transporte cerrado a una proximidad menor de un metro con otro ocupante del medio de transporte.(MINSAL 2020).