

## Unidad 4

Objetivo: Reconocer un ecosistema  
y los componentes que lo  
conforman.

Cuartos básicos.



Copia en tu cuaderno:

¿Qué es un ecosistema?

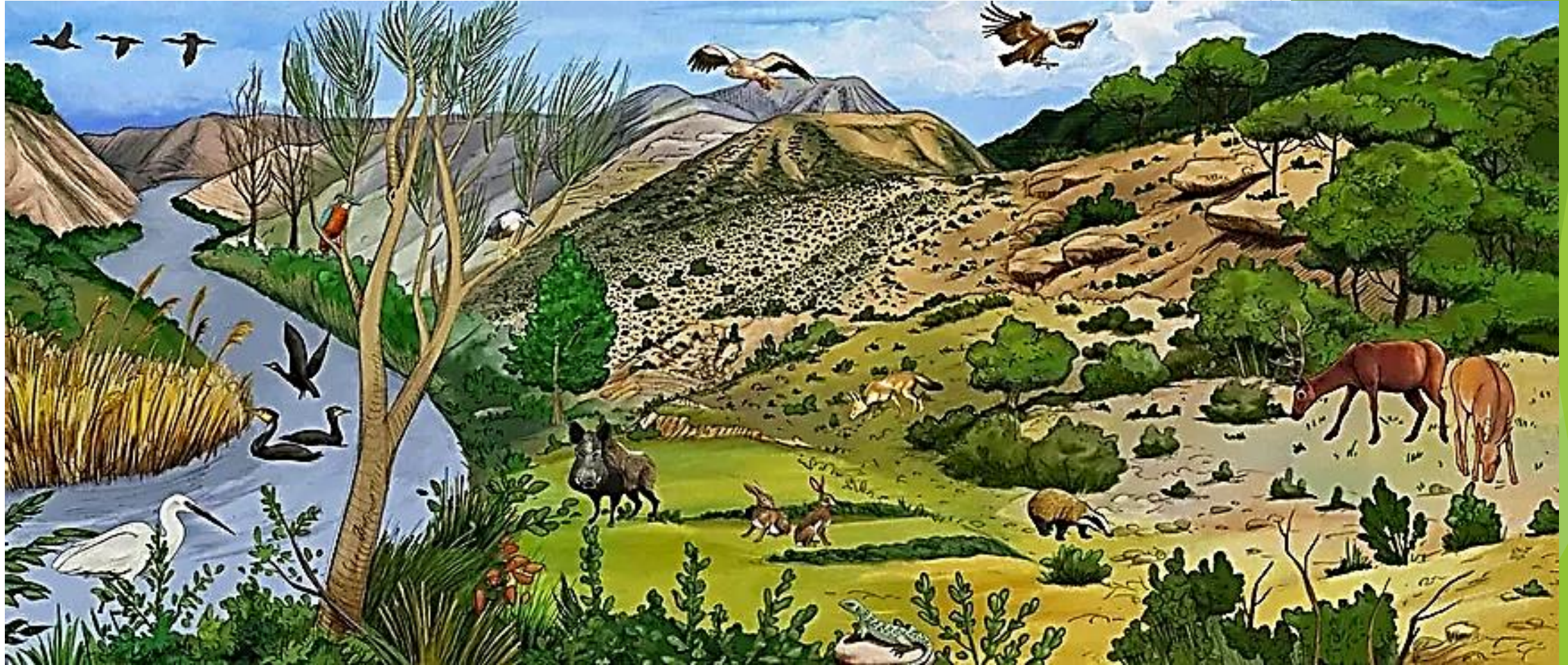
Un ecosistema es un conjunto formado por los seres vivos, los factores físicos del medio donde viven y las relaciones, tanto bióticas (seres vivos) como abióticas (elementos no vivos) que se establecen entre ellos.

## COMPONENTES DE UN ECOSISTEMA

En la naturaleza existen componentes que determinan las características de un ambiente; por ejemplo, la temperatura, el tipo de suelo, los organismos vivos, entre otros. Estos componentes, al relacionarse entre sí, constituyen un ecosistema, el que está formado por todos los seres vivos que habitan un lugar determinado y por las características físicas de éste.



Observa la siguiente imagen y responde:



1. ¿Qué organismos vivos se encuentran en la imagen?
2. ¿Qué características permiten diferenciar un organismo vivo de uno sin vida?



# Los organismos vivos

**Los organismos o seres vivos, animados u orgánicos:** Son los que tienen vida y que se caracterizan esencialmente por la capacidad de nacer, crecer, reproducirse y morir. Todo lo relacionado con los seres vivos se denomina **biótico**, o sea, con vida. A la categoría de los seres vivos pertenecen esencialmente cuatro grupos: las plantas, los animales, los microorganismos, y los seres humanos.



# Los organismos no vivos

**Los organismos o seres no vivos, inanimados o inertes:** No tienen vida y pertenecen al mundo inorgánico, por lo que no pueden nacer, crecer, reproducirse ni morir. También se los llama **abióticos** (del griego a = sin y bios = vida). A esta categoría pertenecen dos grupos: conformados por la naturaleza (agua, fuego, montañas, rocas, entre otras) y los confeccionados por el ser humano (casas, objetos, autos, entre otros).



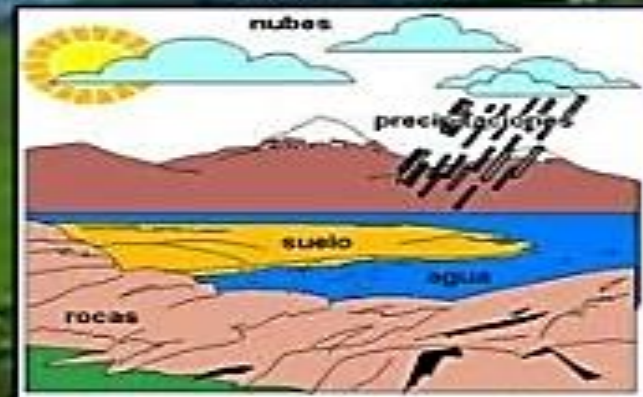
En un ecosistema es posible encontrar dos tipos de elementos o componentes llamados: bióticos y abióticos. Los componentes bióticos son todos los seres vivos que habitan en él. Los componentes abióticos son los elementos no vivos que determinan las condiciones del ambiente.

## ELEMENTOS DEL ECOSISTEMA

### BIÓTICOS



### ABIÓTICOS



### Bióticos:

- Seres humanos
- Animales
- Árboles
- Plantas

### Abióticos

- Sol
- Nubes
- Precipitaciones
- Suelo
- Agua



Observa la imagen y responde:



1. Nombra los componentes bióticos presentes en el ecosistema.
2. Nombra los componentes abióticos presentes en el ecosistema.



Si alguno de los componentes, ya sea biótico o abiótico cambia, se pueden producir graves alteraciones en el ecosistema. Por ejemplo, si en el ecosistema que muestra la imagen anterior disminuyeran las precipitaciones, probablemente disminuiría la vegetación. Consecuentemente, los animales que se alimentan de ésta también lo harían, lo que afectaría a los carnívoros y, por lo tanto, a todo el ecosistema.



En resumen...

Un ecosistema está formado por el conjunto de seres vivos (como los pájaros, insectos, plantas, etc.), el medio que lo rodea (agua, aire, suelo, etc.) y las relaciones que existen entre ellos.



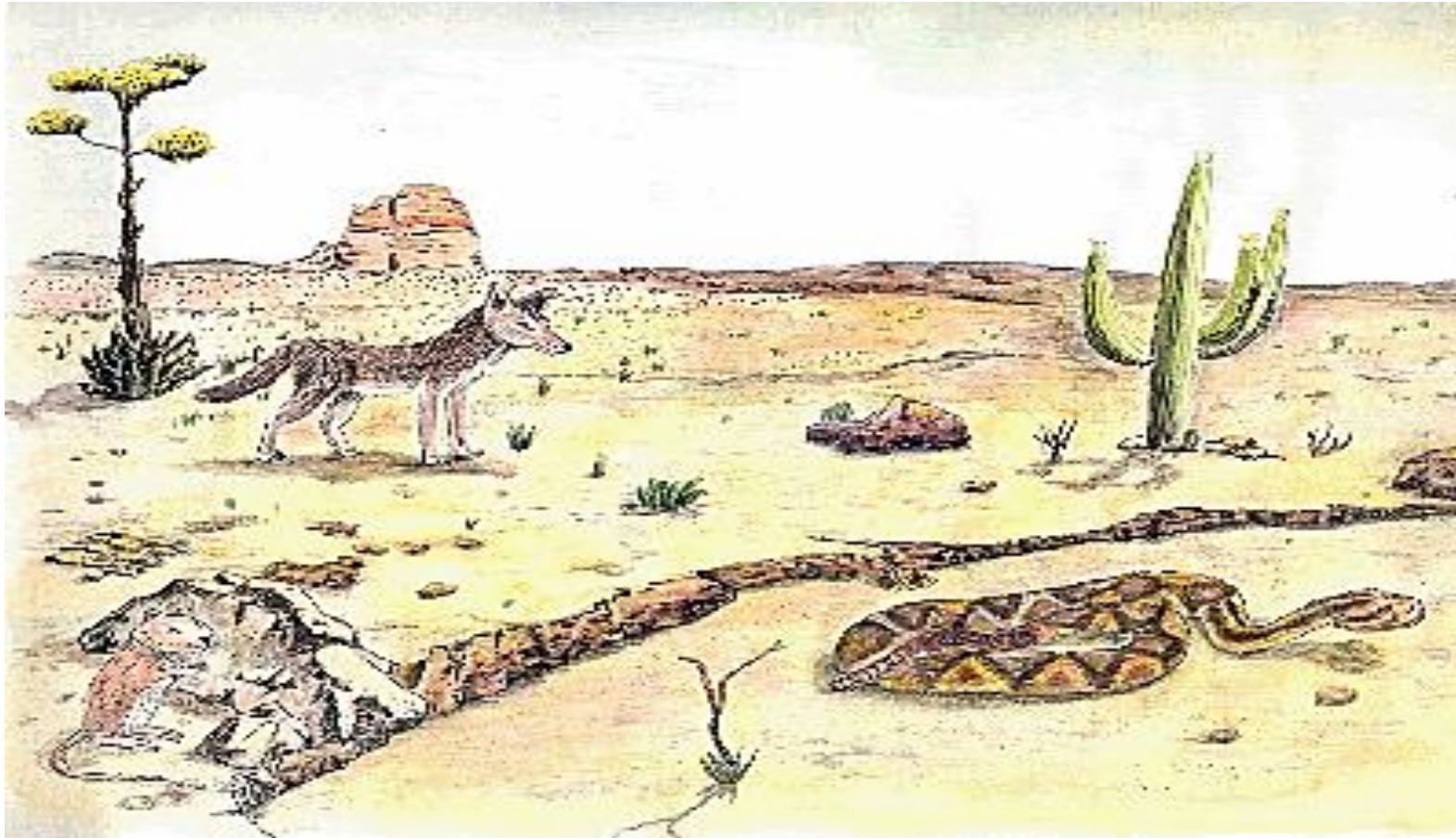
# ACTIVIDADES

1. Observa los siguientes ecosistemas y responde las preguntas:





1. ¿Qué tipo de ecosistema representa la imagen?
2. ¿Cuáles componentes bióticos se encuentran presentes en el ecosistema?
3. ¿Cuáles componentes abióticos se encuentran presentes en el ecosistema?
4. ¿Qué ocurriría si uno de los dos componentes (biótico o abiótico) cambiara?



1. ¿Qué tipo de ecosistema representa la imagen?
2. ¿Cuáles componentes bióticos se encuentran presentes en el ecosistema?
3. ¿Cuáles componentes abióticos se encuentran presentes en el ecosistema?
4. ¿Qué ocurriría si uno de los dos componentes (biótico o abiótico) cambiara?

## 2. Completa el siguiente esquema en tu cuaderno.





Büeh  
Trabaj!