

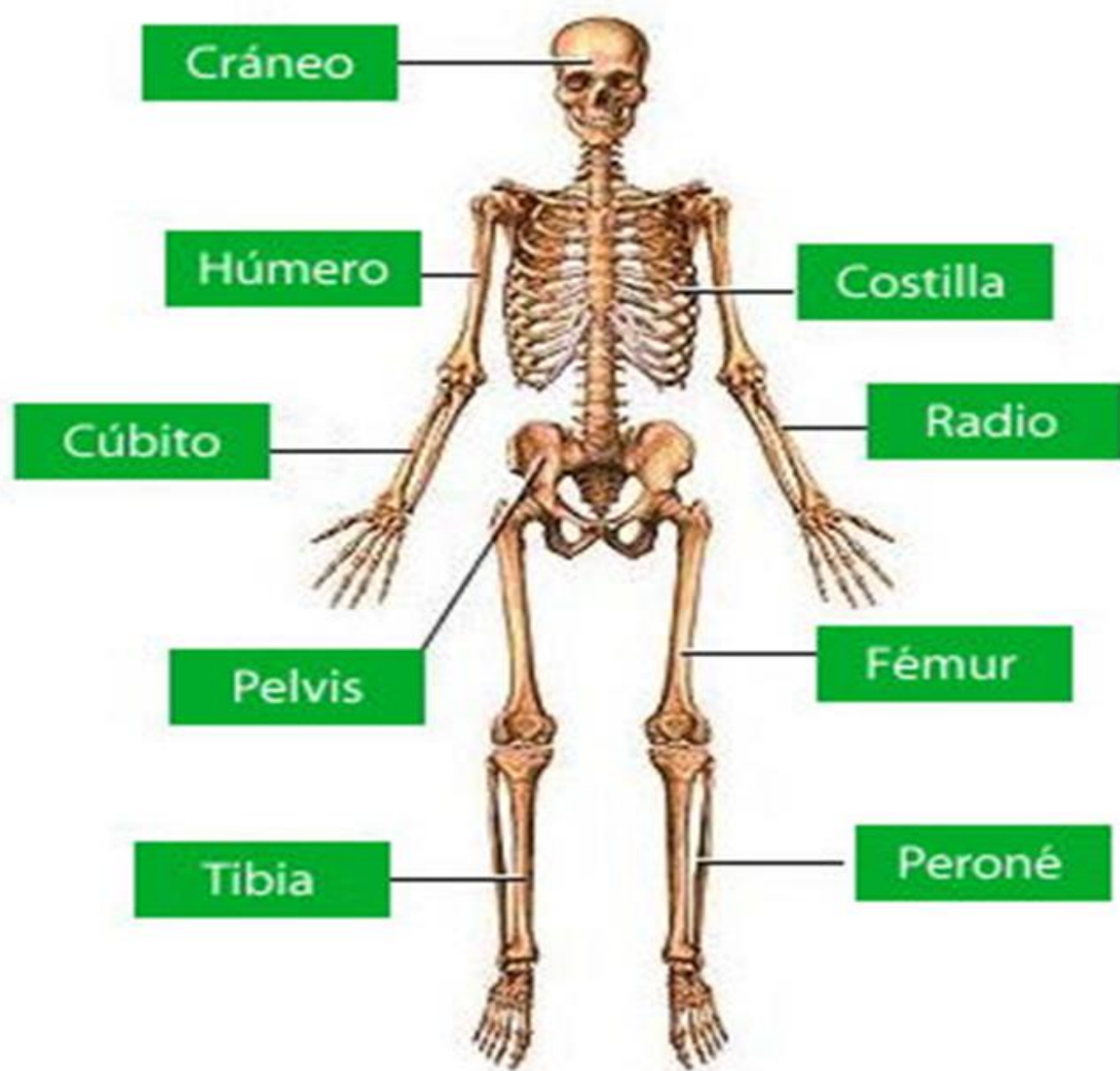
Miércoles 12 de agosto de 2020

Objetivo: Identificar las partes que componen el sistema esquelético

Profesora: Elizabeth Vásquez O.

EL SISTEMA ESQUELÉTICO

El esqueleto, almacén interno y articulado de nuestro cuerpo, está formado aproximadamente por 206 huesos, que son estructuras firmes, rígidas y resistentes a los golpes. Esto, gracias a que están compuestos de sales minerales, las cuales están constituidas principalmente de calcio.



PARTES DEL SISTEMA ESQUELÉTICO

- **CRÁNEO:** está formado por un conjunto de huesos conectados entre sí, cuya función consiste en proteger el cerebro.
- **COSTILLAS:** junto con la columna vertebral y el esternón forman parte de la caja torácica, cuya función es proteger los pulmones, el corazón y otros órganos.
- **HÚMERO:** es el hueso más largo de la parte superior del cuerpo humano, cuya función es la de conectar el hombro, con la articulación del codo y posteriormente con en el antebrazo.
- **RADIO:** el radio es un hueso largo situado en la parte lateral del antebrazo, cuya función es que gira alrededor del cúbito para producir movimiento en las articulaciones.
- **CÚBITO:** es un hueso que se encuentra en el antebrazo. Junto al radio y el húmero, desarrolla la articulación del codo.

-FÉMUR: es el hueso más largo, fuerte y voluminoso del cuerpo humano. El fémur se encuentra en la parte inferior de nuestro cuerpo, en las extremidades inferiores.

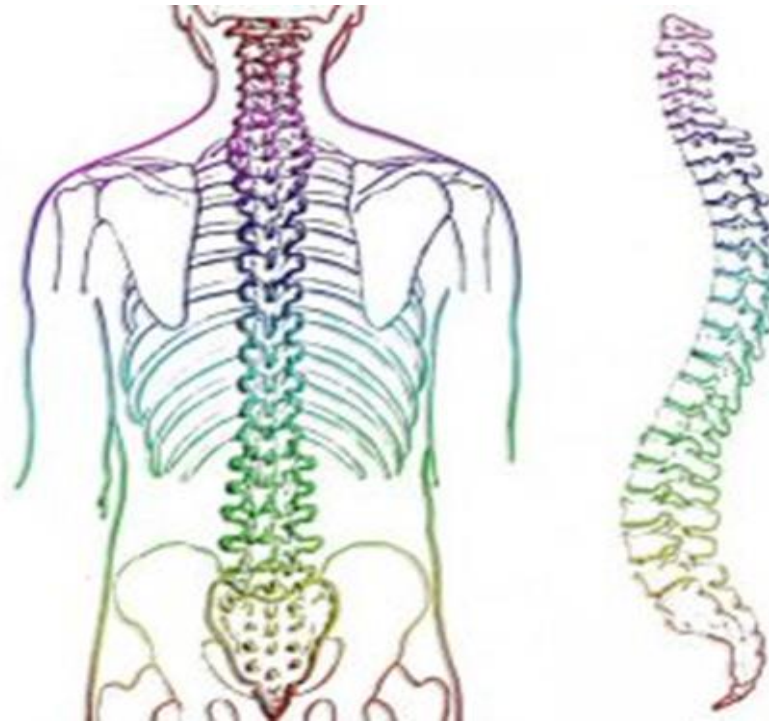
-PELVIS: es una estructura en forma de cuenco que brinda soporte a la columna vertebral y protege los órganos abdominales.

-PERONÉ: hueso del cuerpo humano situado en la pierna, lateralmente con respecto a la tibia. Es largo y delgado; se articula con la tibia por sus dos extremidades.

-TIBIA: es definido como un elemento grueso, largo y muy resistente, que constituye uno de los dos huesos importantes del miembro inferior.

LA COLUMNA VERTEBRAL

Está formada por huesos cortos llamados vértebras, que se mantienen unidas por ligamentos y músculo, cada una separada por un disco intervertebral. Sus funciones son sostener y darle forma a nuestro cuerpo y proteger la médula espinal.



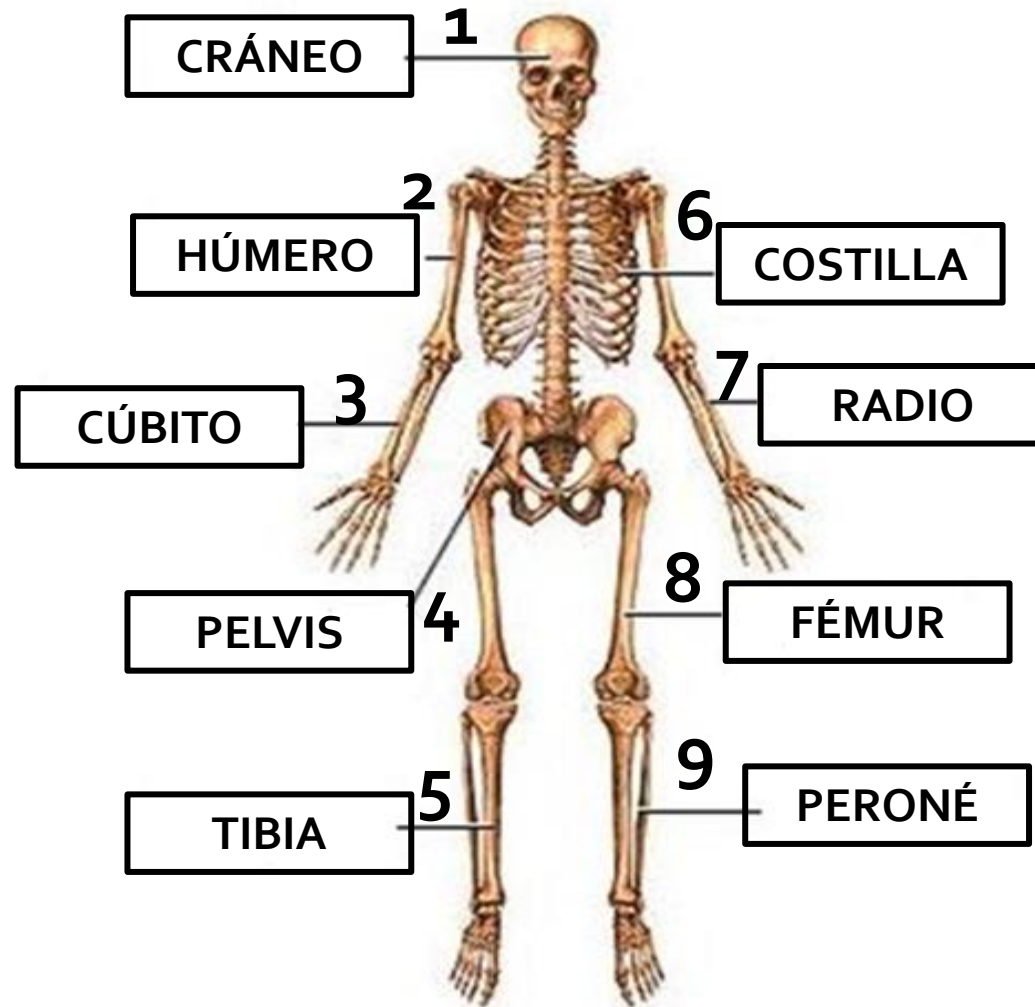
Los huesos se pueden clasificar según la función que cumplen: los que dan soporte y forma a nuestro cuerpo, los que protegen órganos importantes y los que permiten el movimiento de nuestro cuerpo o de partes de este.

EJEMPLOS:

PROTECCIÓN	SOPORTE Y FORMA	MOVIMIENTO
EL CRÁNEO	LA PELVIS	EL FÉMUR
LAS COSTILLAS	LA COLUMNA VERTEBRAL	LA TIBIA

Actividades

1. Completa con el nombre cada una de las partes del sistema esquelético:



1. Responde las siguientes preguntas:

1. ¿Por cuántos huesos aproximadamente está formado el esqueleto?

- a) 208
- b) 206
- c) 204

2. Los huesos son estructuras firmes y resistentes a los golpes. ¿Cómo se llama el mineral de lo que se componen en su mayoría?

- a) Potasio
- b) Sodio
- c) Calcio

3. ¿Cómo se llama la parte del sistema esquelético que tiene como función proteger al cerebro?

- a) Cráneo**
- b) Columna vertebral**
- c) Costillas**

4. ¿Cómo se llama el hueso más largo de la parte superior del cuerpo humano?

- a) Cúbito**
- b) Radio**
- c) Húmero**

5. ¿Cómo se llama la parte del sistema esquelético que tiene forma de cuenco y protege los órganos abdominales?

- a) Peroné**
- b) Pelvis**
- c) Cráneo**

6. ¿Cómo se llama el hueso más largo, fuerte y voluminoso del cuerpo humano?

- a) Húmero
- b) Fémur
- c) Cúbito

7. ¿Cuál es el nombre de los huesos pequeños que conforman la columna vertebral?

- a) Costillas
- b) Vértebras
- c) Ligamentos

8. ¿Qué función cumplen el fémur y la tibia en nuestro cuerpo?

- a) Protección
- b) Soporte y forma
- c) Movimiento



***RECUERDA QUE DURANTE ESTA SEMANA DEBES RESPONDER LA EVALUACIÓN CORRESPONDIENTE A LA UNIDAD 2 QUE SE ENCUENTRA EN LA PLATAFORMA DE APRENDO LIBRE.**