



**Colegio San Carlos de Quilicura**  
**Orientación**



# **PUBLICACIÓN NUEVAS PREGUNTAS**

**PARA LA PRUEBA DE  
COMPETENCIA LECTORA  
2020**

## QUERIDOS ESTUDIANTES DE TERCERO Y CUARTO MEDIO:

LES INFORMAMOS QUE, EL DEMRE YA DISPUSO EN SU PÁGINA WEB, MODELOS DE EJERCICIOS PARA LA NUEVA PRUEBA DE TRANSICIÓN DE COMPETENCIA LECTORA.

LOS INVITAMOS A LEER, RESOLVER ESTAS DOS PREGUNTAS Y ESTAR ATENTOS AL SIGUIENTE CALENDARIO:

### Calendario de difusión Ejemplos de preguntas y Resoluciones

Fecha	Publicación Preguntas	Publicación Respuestas
7 de mayo	Preguntas 1 y 2 de Prueba de Transición de Matemáticas.	-
14 de mayo	Preguntas 1 y 2 de Prueba de Transición de Comprensión Lectora.	Respuestas de Preguntas 1 y 2 de Matemáticas.
20 de mayo	Preguntas 3 y 4 de Prueba de Transición de Matemáticas.	Respuestas de Preguntas 1 y 2 de Comprensión Lectora.
28 de mayo	Preguntas 3 y 4 de Prueba de Transición de Comprensión Lectora.	Respuestas de preguntas 3 y 4 de Matemáticas.
4 de junio	Preguntas 5 y 6 de Prueba de Transición de Matemáticas.	Respuestas de preguntas 3 y 4 de Comprensión Lectora.
18 de junio	Preguntas 5 y 6 de Prueba de Transición de Comprensión Lectora.	Respuestas de Preguntas 5 y 6 de Matemáticas.
25 de junio	Preguntas 7 y 8 de Prueba de Transición de Matemáticas.	Respuestas de Preguntas 5 y 6 de Comprensión Lectora.
30 de junio		Respuestas de Preguntas 5 y 6 de Matemáticas.



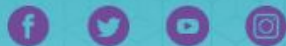
**ESTAREMOS ACTUALIZANDO TODOS LOS JUEVES LA INFORMACIÓN A TRAVÉS DE NUESTRA PÁGINA WEB.**



Esta serie de publicaciones de preguntas es para que te prepares para un cambio progresivo en las pruebas de admisión.

Este cambio se inicia ahora y se completará en el proceso 2023, de acuerdo a lo resuelto por el Comité de Acceso al sistema universitario de la Subsecretaría de Educación Superior, del Ministerio de Educación.

PROCESO  
**ADMISIÓN**  
2 0 2 1



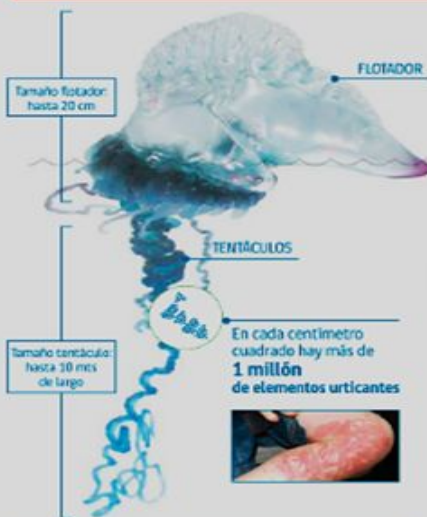
# PUBLICACIÓN NUEVAS PREGUNTAS PRUEBA DE TRANSICIÓN

¡Conoce aquí las preguntas de la semana!



# CUÍDATE EN LA PLAYA

## PRECAUCIÓN: FRAGATA PORTUGUESA



En cada centímetro cuadrado hay más de **1 millón** de elementos urticantes



### EN CASO DE PICADURA

- ▶ La picadura de la Fragata produce dolor intenso como una quemadura y enrojecimiento.
- ▶ Lave de inmediato con agua de mar y retire restos de tentáculos, evitando tomar contacto directo con ellos.
- ▶ No aplique vinagre o agua dulce, tampoco se debe frotar o rascar la piel con arena o toallas.
- ▶ Diríjase al centro de salud más cercano.



**RECONOZCA ESTA BANDERA:**  
Presencia de Fragata Portuguesa en la playa

Ante la presencia de Fragata Portuguesa siga las siguientes instrucciones:

- 1 No se bañe ni realice juegos en el agua.
- 2 Nunca toque la Fragata Portuguesa, ni en el mar ni en la playa, ya que son tóxicas aunque estén muertas.
- 3 Si camina en la arena protéjase usando ropa y zapatos.

### RECUERDE:

La mejor prevención es evitar el contacto con la Fragata Portuguesa.

## COMPRESIÓN LECTORA

### PREGUNTA N°3

¿Cuál es el propósito de esta infografía?

- A) Informar sobre dónde acudir si se encuentra con una fragata portuguesa.
- B) Instruir acerca de los mecanismos de ataque de una fragata portuguesa.
- C) Prevenir sobre los riesgos de contacto con una fragata portuguesa.
- D) Exponer cómo disminuir los efectos de la picadura de una fragata portuguesa.

### PREGUNTA N°4

¿Qué elementos de esta infografía tienen como objetivo el dar credibilidad a la información?

- A) El uso de imágenes explicativas.
- B) La entrega de instrucciones precisas
- C) La extensión breve de los textos.
- D) El respaldo de instituciones públicas.



**PRÓXIMO JUEVES 04 DE JUNIO,  
SOLUCIONARIO DE PRUEBA  
COMPETENCIA LECTORA Y NUEVAS  
PREGUNTAS PARA LA PRUEBA DE  
COMPETENCIA MATEMÁTICA**