



Corrección Guía de Geometría N° 5

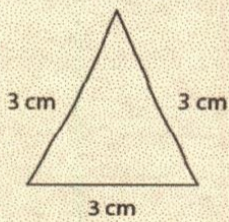


| | |
|--------------------|--|
| Guía: 05 | CLASIFICACIÓN DE TRIÁNGULOS 1 |
| NOMBRE DEL ALUMNO: | |
| CURSO: 6to _____ | Objetivo de aprendizaje: Construir y comparar triángulos de acuerdo a la medida de sus lados y /o sus ángulos con instrumentos geométricos o software geométrico. (OA 12) |

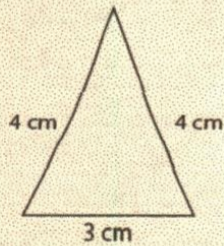
Clasificar triángulos según la medida de sus lados

Ejemplo:

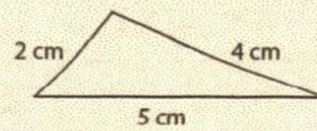
Equiláteros:
Son aquellos que tienen sus tres lados de igual medida.



Isósceles:
Son aquellos que tienen dos lados de igual medida.



Escalenos: Son aquellos que tienen sus tres lados de diferente medida.

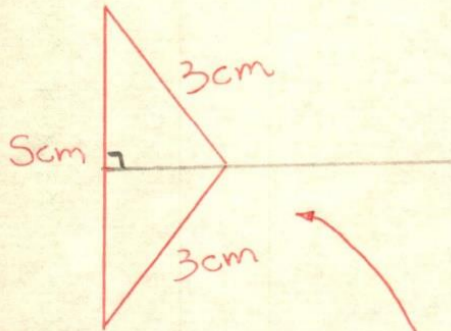
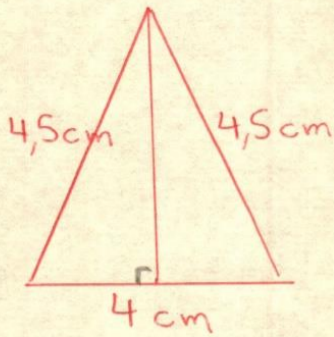


I. Clasifica los siguientes triángulos según la medida de sus lados.

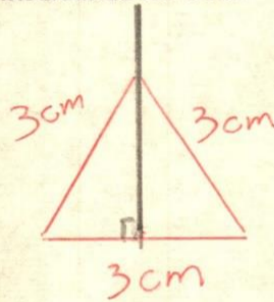
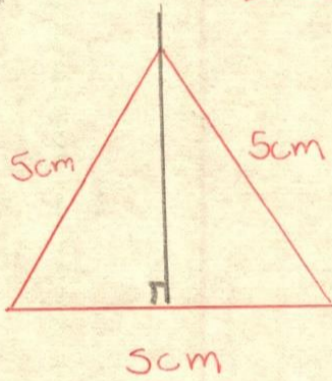
| Lado a | Lado b | Lado c | Clasificación |
|--------|--------|--------|---------------|
| 6 cm | 6 cm | 6 cm | Equilátero |
| 5 cm | 12 cm | 5 cm | Isósceles |
| 16 cm | 10 cm | 25 cm | Escaleno |
| 2 cm | 2 cm | 2 cm | Equilátero |
| 7 cm | 7 cm | 10 cm | Isósceles |
| 11 cm | 13 cm | 13 cm | Isósceles |



II. Dibuja 2 triángulos equiláteros y anota las medidas de sus lados.



III. Dibuja 2 triángulos isósceles y anota las medidas de sus lados.



IV. Dibuja 2 triángulos escalenos y anota las medidas de sus lados.

