

Corrección Guía de Geometría N°6

Guía: 06	CLASIFICACIÓN DE TRIÁNGULOS 2
NOMBRE DEL ALUMNO:	
CURSO: 6to _____	Objetivo de aprendizaje: Construir y comparar triángulos de acuerdo a la medida de sus lados y /o sus ángulos con instrumentos geométricos o software geométrico. (OA 12)

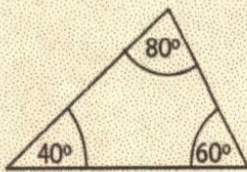
Clasificar triángulos según la medida de sus ángulos

Ejemplo:

Observa que puedes clasificar triángulos según la medida de sus ángulos.

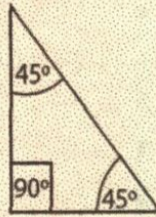
Acutángulos:

Son aquellos que tienen tres ángulos agudos o menores de 90° .



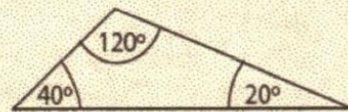
Rectángulos:

Son aquellos que tienen un ángulo recto o de 90° .



Obtusángulos:

Son aquellos que tienen un ángulo obtuso.

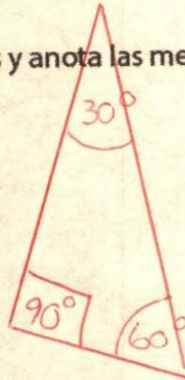
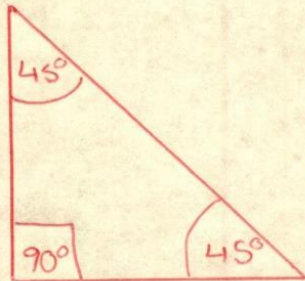


I. Clasifica estos triángulos según la medida de sus ángulos.

Ángulo A	Ángulo B	Ángulo C	Clasificación
60°	60°	60°	Acutángulo
90°	45°	45°	Rectángulo
130°	30°	20°	Obtusángulo
20°	70°	90°	Rectángulo
60°	50°	70°	Acutángulo
25°	125°	30°	Obtusángulo.

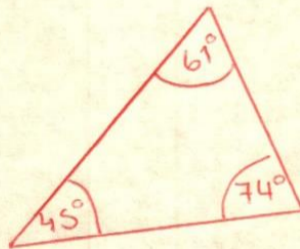
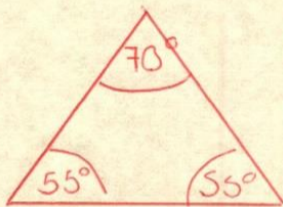
II.

Dibuja 2 triángulos rectángulos y anota las medidas de sus ángulos.



III.

Dibuja 2 triángulos acutángulos y anota las medidas de sus ángulos.



IV.

Dibuja 2 triángulos obtusángulos y anota las medidas de sus ángulos.

