



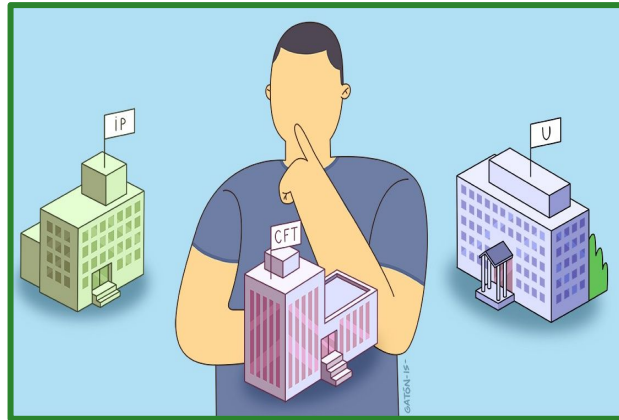
Colegio San Carlos de Quilicura
Orientación.

Instituciones de Educación Superior



ESTA PRESENTACIÓN TIENE COMO OBJETIVO .

1. OTORGAR INFORMACIÓN SOBRE LAS DISTINTAS INSTITUCIONES DE EDUCACIÓN SUPERIOR, DESCRIBIENDO BREVEMENTE EN QUÉ CONSISTEN, Y EN QUÉ SE DIFERENCIAN. DE ESTA MANERA, LOS ESTUDIANTES SE INFORMARÁN Y PODRÁN TOMAR DECISIONES SOBRE QUÉ TIPO DE INSTITUCIÓN CUMPLE CON LAS EXPECTATIVAS DE CADA UNX DE ELLXS .



Tipos de instituciones de Educación superior

En el sistema de Educación Superior chileno existen distintos tipos de instituciones facultadas para impartir carreras profesionales y/o técnicas.





UNIVERSIDADES

*Las universidades imparten fundamentalmente carreras profesionales, cuya duración va de 8 a 10 semestres (4 o 5 años) ó más en el caso de estudiar MEDICINA.

*Se distinguen por ser las únicas instituciones que pueden otorgar todo tipo de grados académicos (licenciado, magíster y doctor).

*Existe un conjunto de títulos definidos por ley que requieren haber obtenido previamente el grado académico de licenciado, por lo que en esos casos sólo pueden ser otorgados por una universidad.

Por ejemplo: *Médico Cirujano (Licenciado en Medicina)*

Datos Importantes

1. En el sistema de Educación Superior chileno existen **60 universidades**, y no todas están acreditadas.
2. 27 pertenecen al Consejo de Rectores (Cruch).
(fuente <https://www.consejodirectores.cl/>)
3. 29 son universidades privadas.
4. 41 de LAS 56 Universidades están adscritas al Sistema Único de Admisión (SUA). 27 de estas universidades son del CRUCH y 14 son Privadas.



SUA (SISTEMA ÚNICO DE ADMISIÓN)

¿Qué es el SUA?

Es un sistema único de selección para el ingreso a las Universidades, es decir para postular a estas instituciones debes haber rendido la PRUEBA DE TRANSICIÓN.

¿Cuántas universidades están Adscritas al SUA?

27 Universidades del CRUCH y 14 Universidades Privadas.

¿Cómo es el proceso de admisión con el SUA?

El proceso de admisión se realiza de forma simultánea para todos los participantes, se entregan los resultados de la prueba el mismo día, y los procesos de postulación se hacen por medio del DEMRE.

¿Qué factores de selección consideran las Universidades Adscritas al SUA?

Todas las universidades que están adscritas al SUA consideran el NEM, RANKING y la rendición de la nueva prueba de transición.

UNIVERSIDADES DEL CRUCH

Las 27 Universidades que pertenecen al CRUCH (Consejo de Rectores de las Universidades Chilenas) están conformadas por Universidades Estatales y No Estatales con vocación pública. Estas instituciones pertenecientes al CRUCH están adscritas al SISTEMA ÚNICO DE ADMISIÓN (SUA).

Te dejamos el link donde encontrarás las Universidades del CRUCH que están en el SUA.
<https://demre.cl/proceso-admision/universidades-participantes/universidades-consejo-de-rectores>

UNIVERSIDADES PRIVADAS

Son 14 universidades privadas las que están adscritas al SISTEMA ÚNICO DE ADMISIÓN (SUA).

Te dejamos el link para que conozcas las Universidades privadas que están en el SUA
<https://demre.cl/proceso-admision/universidades-participantes/universidades-privadas-adscritas>



INSTITUTOS PROFESIONALES



*Los IP pueden otorgar títulos profesionales pero no grados académicos. La mayoría de las carreras profesionales que imparten tienen una duración de 8 semestres (4 años).

*En Chile hay 42 Institutos Profesionales que congregan a 381 mil alumnos. Algunos de ellos están acreditado.

*Los IP son los que entregan una formación general y científica para un adecuado desempeño profesional.

*Algunos Institutos Profesionales solicitan la Prueba de Transición rendida solamente y no exigen un puntaje mínimo para postular.

*En algunas carreras impartidas por algunos Institutos Profesionales se solicita la prueba de transición rendida y un puntaje mínimo para la postulación. Ejemplo: Trabajo Social en INACAP

CENTRO DE FORMACIÓN TÉCNICA (CFT)

*En el sistema de Educación Superior chileno hay 52 Centros de Formación Técnica (CFT), que congregan a 130.324 alumnos. Sólo 15 de estas instituciones están acreditadas y 10 corresponden a Centros de Formación Técnica Estatales, los que se encuentran ubicados en las regiones de Tarapacá, Coquimbo, Maule, La Araucanía y Los Lagos. Les dejamos algunos CFT para que puedan averiguar su oferta académica

*Los CFT solo imparten carreras técnicas de nivel superior. La mayoría de sus programas duran entre 4 y 6 semestres (2 y 3 años).

*No exigen la prueba de transición

*Los CFT también sirven para la Educación Continua, suman generalmente a alumnos que vienen desde colegios de enseñanza técnico-profesional hasta lograr un desarrollo completo en el área que eligieron estudiar.

*Según la Sociedad de Fomento Fabril (SOFOFA), tenemos un déficit de 600 mil técnicos profesionales. De ahí la importancia de aumentar la cobertura de la formación técnica, así como la calidad y la pertinencia de los programas a fin de contar a corto y mediano plazo con el capital humano que Chile requiere para su desarrollo.



ANTES DE TOMAR LA DECISIÓN DONDE ESTUDIAR.

PIENSA EN LO SIGUIENTE:

¿QUÉ QUIERO ESTUDIAR?

¿CUÁLES SON MIS INTERESES?

REVISAS LAS MALLAS E INFORMATE SOBRE LOS RAMOS QUE TIENE LA CARRERA.

¿SON RAMOS QUE ESTÁN ASOCIADOS A MIS INTERESES O HABILIDADES?

LEE EL PERFIL DE EGRESO DE LA CARRERA.

AVERIGUA SI LA CARRERA ESTA ACREDITADA.

¿CUÁNTO DURA LA CARRERA?

¿CUÁNTO CUESTA LA CARRERA? REVISAS Y COMPARAS ARANCELES CON DISTINTAS CASAS DE ESTUDIOS.

EMPLEABILIDAD E INGRESOS ECONÓMICOS.



LUEGO ELIGE EL LUGAR DONDE QUIERES ESTUDIAR, PUEDE SER UNIVERSIDAD, IP O CFT.

- ★ INVESTIGA SI LA INSTITUCIÓN ESTÁ ACREDITADA (ES IMPORTANTE, YA QUE ALGUNAS BECAS ESTÁN VINCULADAS A LA ACREDITACIÓN).
- ★ TAMBIÉN AVERIGUA LO SIGUIENTE: SI LA INSTITUCIÓN ESTÁ ADSCRITA A LA GRATUIDAD, LAS BECAS QUE TE OFRECEN, LOS REQUISITOS DE POSTULACIÓN, EN EL CASO DE LA UNIVERSIDAD EL PUNTAJE QUE NECESITAS PARA INGRESAR, LA INFRAESTRUCTURA, CONVENIOS CON OTRAS INSTITUCIONES EXTRANJERAS O INTERNACIONALES.

RECOMENDACIONES

1. REVISAR TODA LA INFORMACIÓN DE LAS CARRERAS E INSTITUCIONES DE EDUCACIÓN SUPERIOR EN <https://www.mifuturo.cl/> O SIGUELOS EN FACEBOOK <https://www.facebook.com/mifuturocl/> AQUÍ TAMBIÉN PODRÁS REVISAR ACREDITACIONES, EMPLEABILIDAD, INGRESOS, ARANCELES, MALLAS, ETC.



mifuturo.cl

2. VISITA <https://educacionsuperior.mineduc.cl/> DONDE TAMBIÉN ENCONTRARÁS INFORMACIÓN OFICIAL Y RELEVANTE DE LAS INSTITUCIONES DE EDUCACIÓN SUPERIOR Y LA NUEVA PRUEBA DE TRANSICIÓN.

