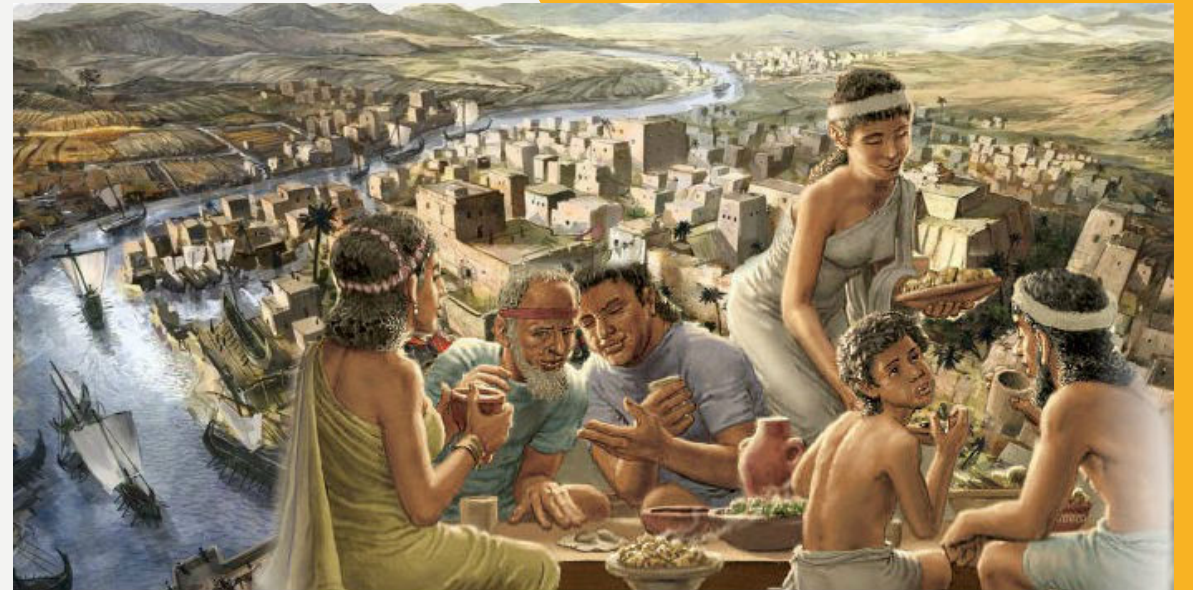


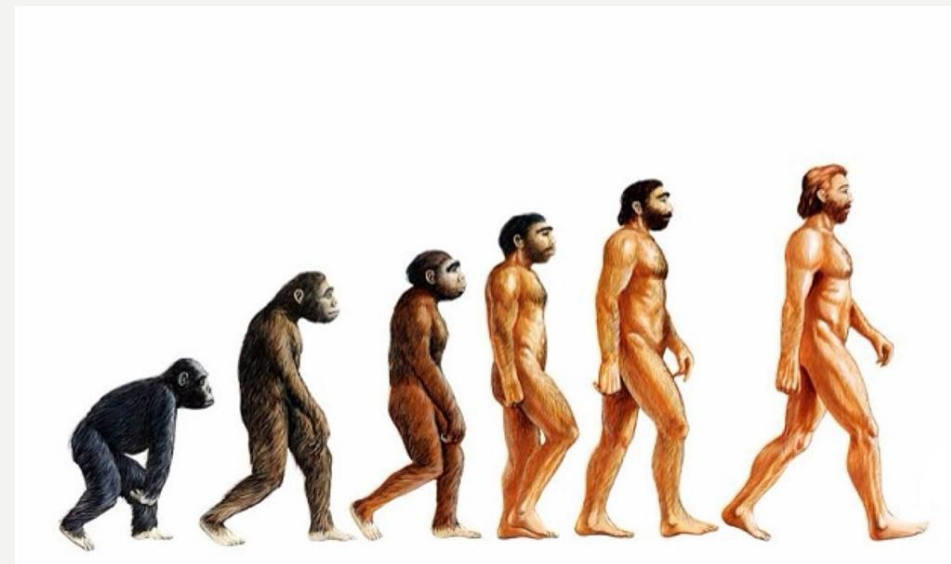
# ¡PRIMERA CLASE DE HISTORIA!



7MO BÁSICO.

# ¿CÓMO EMPEZÓ TODO?

- 1.- Darwin: Evolución y selección natural: Como "descendencia con modificación“, la evolución es la **selección natural**
- II. Creacionismo: Universo y la vida se originaron “de actos concretos de creación divina”

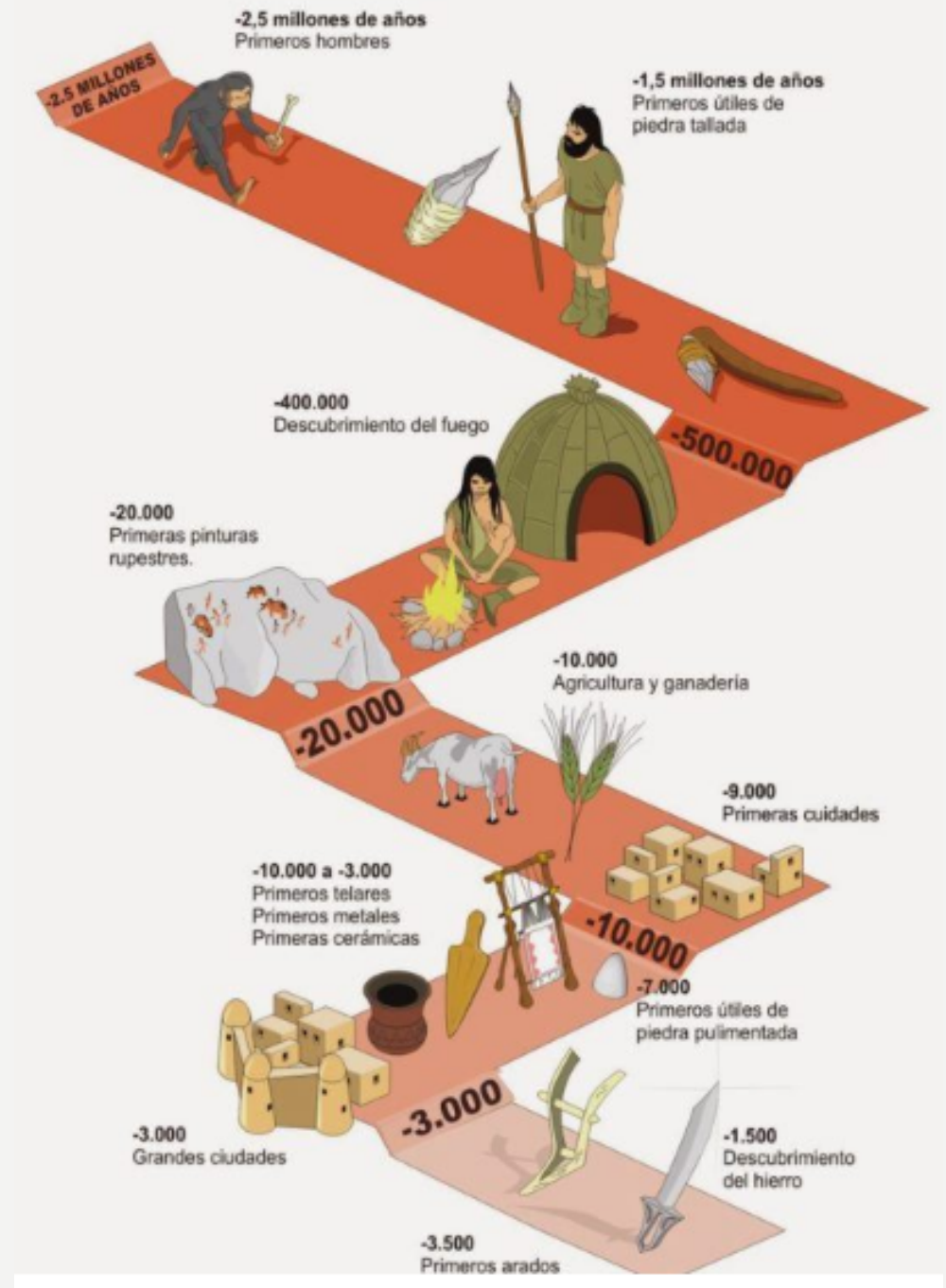


# ¿EN DONDE ESTAMOS?



# ¡LLEGAMOS A LA PREHISTORIA!

- Periodo de tiempo que abarca desde el comienzo de la evolución del hombre hasta la aparición de la escritura. Desde la aparición de los primeros testimonios escritos hasta nuestros días, se conoce como historia.



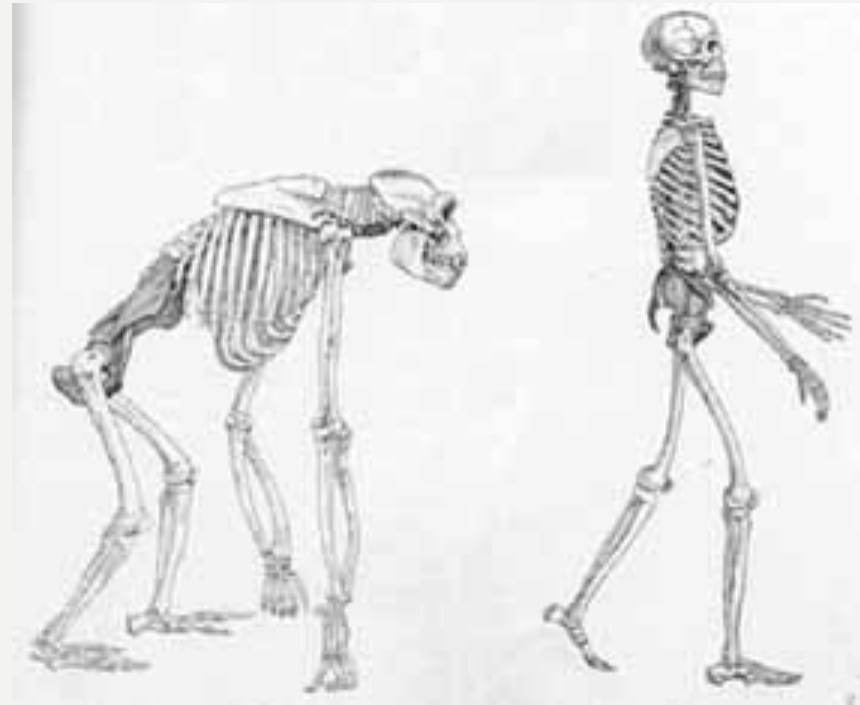
# PROCESO DE HOMINIZACIÓN

## El bipedismo

- Se desplaza más fácilmente.
- Tiene mejor visión.
- Cuenta con sus manos libres.
- Cambio de toda la estructura física.
- Surge la necesidad de expresarse.

## La liberación de las manos y la ampliación de la vista

- El Homo se plantea qué hacer con lo que ve y con sus manos.
- Dará lugar a la aparición de la industria.
- También está vinculado al nacimiento del lenguaje. Las transmisiones generacionales ya no se pierden.
- El tamaño del cráneo será utilizado para estudiar la evolución de las diferentes especies.



# PALEOLÍTICO Y NEOLÍTICO.

	PALEOLÍTICO	NEOLÍTICO
Forma de vida	Nómada	Sedentario
Habitaban en...	Cuevas/ Cabañas	Aldeas
Formas de conseguir alimentos	Caza, pesca y recolección de frutos	Agricultura y ganadería
Materiales que trabajaban	Piedra tallada y hueso	Piedra pulida y barro(cerámica)
Grandes avances	Fuego	Tejidos
Expresiones artísticas	Pinturas de animales en cuevas	Pintaban escenas esquemáticas

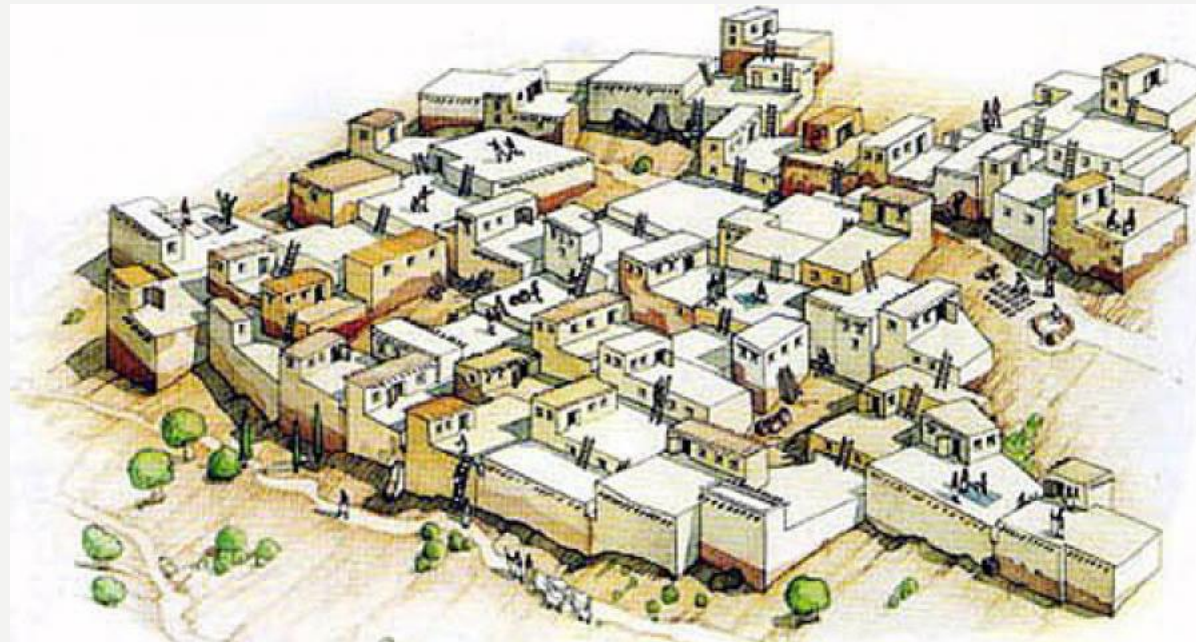


# Y... ¿CÓMO LLEGAMOS A LAS PRIMERAS CIVILIZACIONES?

- La sedentarización y la construcción de obras para aumentar la producción, tales como canales de regadío contribuyeron al aglutinamiento de la población, especialmente en las zonas fértiles con mayor disponibilidad de agua, surgiendo así las primeras ciudades. La mayor disponibilidad de alimentos permitió que los seres humanos guardaran los excedentes para tiempos de escases y que ya no todos se dedicaran a la producción de ellos, sino también a otras actividades como la alfarería, los tejidos y los trabajos de diversos utensilios y armas de metal y otros materiales.
- Así, surgió la división del trabajo y con ella, diversos grupos sociales que contaban con diferentes privilegios, costumbres e incluso valores y formas de relacionarse, dando curso a la estratificación de la sociedad.

# Y... ¡SE FORMARON LOS ESTADOS!

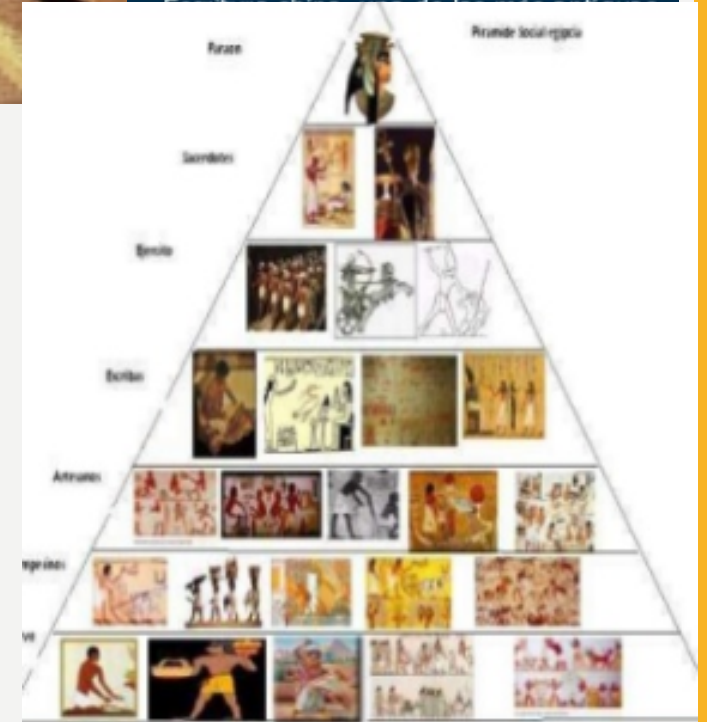
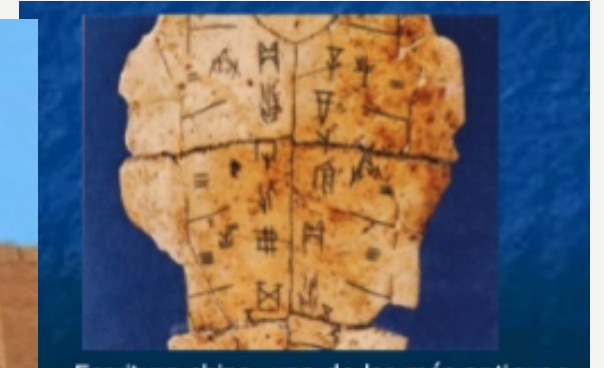
- Las nuevas formas de organización se reflejaron en la estructura de las ciudades, las cuales se organizaron en torno a un centro administrativo, en el cual residían las autoridades y funcionarios encargados de la administración; alrededor de este centro habitaban los artesanos y comerciantes y en los alrededores, en las cercanías de las tierras de cultivo, vivían las personas dedicadas a las labores agrarias. Así, las sociedades complejas que habitaron en ciudades y que contaban con una organización política y una forma propia de entender el mundo y las relaciones entre los seres humanos dieron origen a las primeras civilizaciones.





# ¿CUÁLES SON SUS PRINCIPALES CARACTERÍSTICAS?

- 1.- Organización en torno a ciudades.
- 2.- Conformación sociedad estratificada.
- 3.- Existencia poder político centralizado.
- 4.- Utilización de un sistema de escritura o contabilidad.
- 5.- Agricultura de alto rendimiento.
- 6.- Origen divino de los reyes, faraones y emperador.
- 7.- Asentamiento cercano a fuentes de agua: Ríos.
- 8.- India: Sistema de castas.
- 9.- Religión politeísta.
- 10.- Construcciones de grandes estructuras.



# Y ¿DÓNDE SE UBICABAN?

